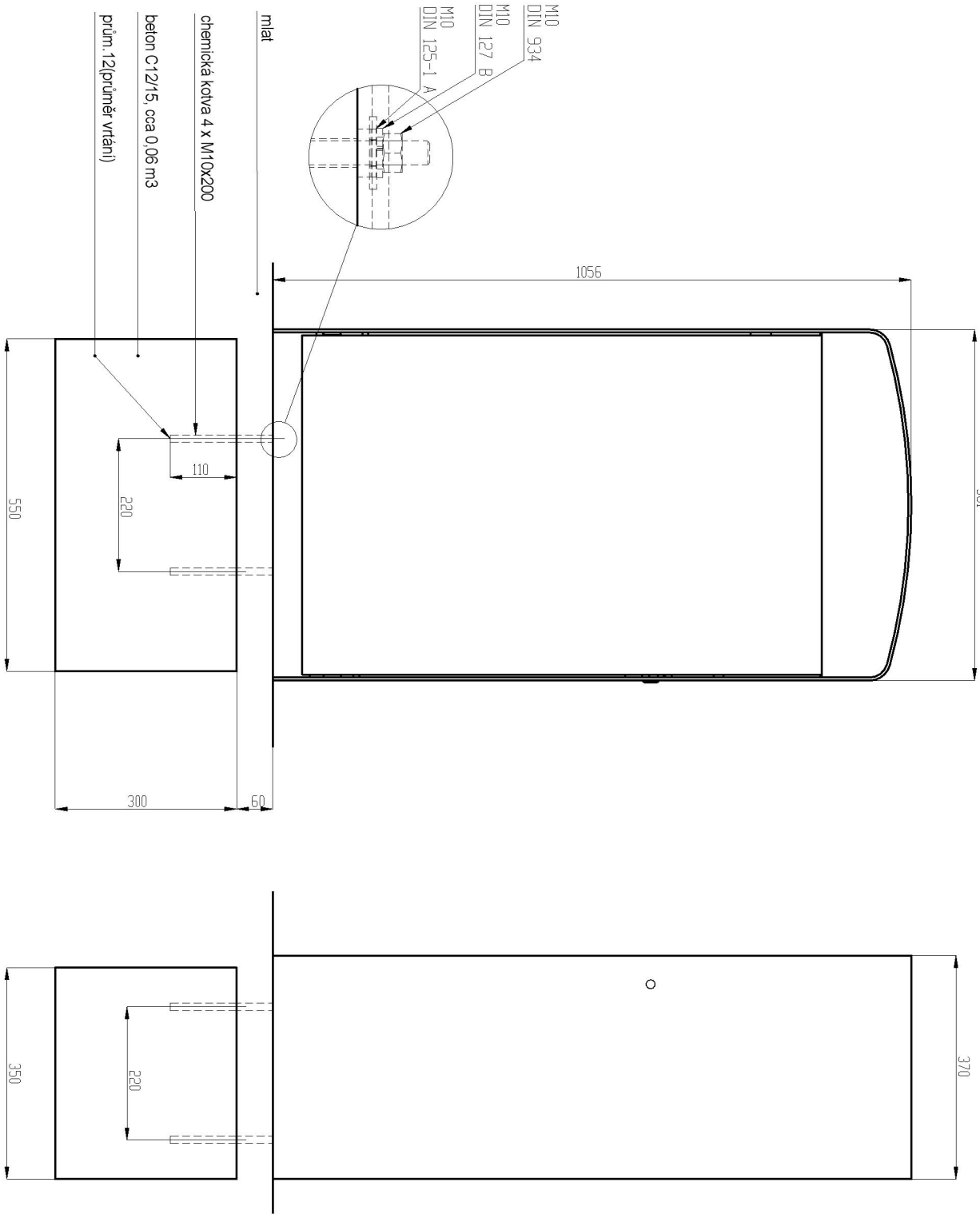


Odpadkový koš se stříškou

- ocelové tělo, výpiň z HPL
- 120 l
- rozměry: 580 x 1055 x 370 mm
- RAL 9006 světle stříbrná ( upřesnění s investorem)



Rozměry výrobků mají informativní charakter. Rozměry spodní stavby a způsob osazení výrobku jsou závazné. Rozřeže kotev rozměrovat dle rozměrů daného výrobku.

Ocelová konstrukce, dvířka z HPL desek, spojovací materiál nerez. Povrchová úprava - ocelová konstrukce je opatřena ochrannou vrstvou zinku a práškovým vypalovacím lakováním. Nosná konstrukce je svařenec z ohýbaných výpalků u ocelového plechu. Dvířka HPL deska přilepená na ocelovou konstrukci, zavěšenou na pantech. Zadní stěna HPL deska přilepená na ocelovou konstrukci, pevně připojené k nosné košce. Vnitřní nádoba lehká ocelová konstrukce, pro uchycení plastového pytle 120 l. Hmotnost 69 kg. Kování do betonového základu pomocí zavrtávacích tyčí.



Všechny změny oproti projektové dokumentaci musí být doloženy změnovým listem, kde bude uveden rozsah změn, její důvod a dopad na cenu díla. Změnový list musí být odsouhlasen projektantem a investorem před zahájením prací.

AKCE:		Karlov Vary, Sady Karla IV - revitalizace veřejného prostranství	
VÝKRES:		Navrhovaný odpadkový koš	
OBJEDNATEL:		Statutární město Karlov Vary	
ZODP. PROJEKTANT:		doc. Ing. Přemysl Krejčířik, Ph.D.	NÁVRH: Ing. Kamila Krejčířiková, Ph.D.
ZPRACOVÁNÍ:		Ing. Aneta Dalajlová	
DATUM: 12/2023		STUPEŇ: DPS	MĚŘÍTKO: 1:xxx
		ČÍSLO VÝKRESU: D.3.3	

